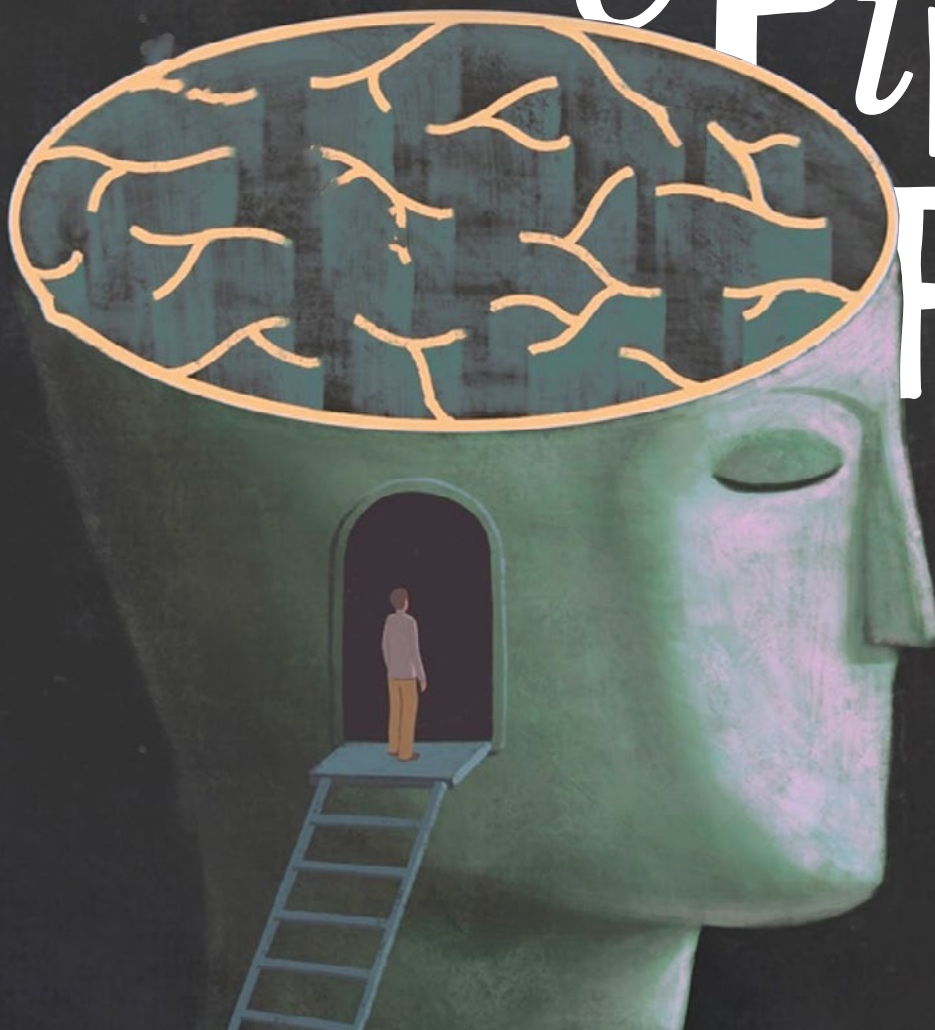


UDINE

Ospedale S. Maria Della Misericordia  
Azienda Sanitaria Universitaria Friuli Centrale

29  
30 maggio  
2024

DEEPLY  
*dippy in...* e Pi  
LE  
Psy



# RAZIONALE

L'Epilessia costituisce un'entità nosologica multiforme e complessa, sia intrinsecamente, sia in merito alla gestione diagnostico-terapeutica.

Inoltre, l'Epilessia è dinamica: muta nelle dimensioni di tempo e spazio, imponendo differenti approcci a seconda di età, comorbidità, co-mediezioni, fino a specifiche necessità del singolo Paziente o all'orario in cui si verificano le crisi!

Anche l'Epilepsy Team della Neurologia Integrata di Udine è multiforme.

Esso racchiude expertise specifiche in diversi ambiti dell'Epilettologia e della Neurofisiologia, che si integrano e si confrontano, in delicato equilibrio fra le urgenze e la cronicità, la patologia rara e quella più comune (ma non per questo sempre di semplice gestione!) e in costante dialogo con altre Specialità come la Neurochirurgia, la Pediatria, l'Oncologia, la Rianimazione.

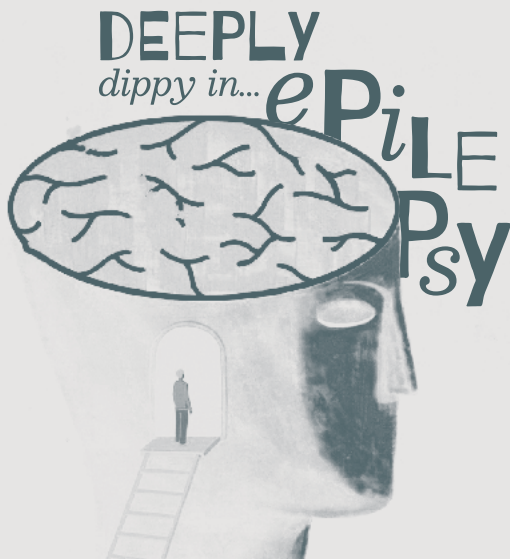
Il progetto, rivolto ad un gruppo ristretto di giovani Epilettologi, ha lo scopo di offrire un'esperienza "immersiva" nell'Universo Epilessia: due giornate interamente dedicate a pratica clinica, seminari interattivi, discussione di singoli casi clinici e lettura di VEEG ed EEG.

Uno spazio speciale è riservato alla chirurgia: infatti, non solo si parlerà di neuro-modulazione, ma sarà anche possibile entrare in sala operatoria, per assistere al monitoraggio neurofisiologico di lesione sovratentoriale.

Un altro ambito di "intersezione" e multidisciplinarietà è costituito dalla gestione del Paziente pediatrico; la stretta collaborazione con la Pediatria, infatti, si declina attraverso l'ambulatorio dedicato alla transizione ed alla lettura condivisa di EEG e monitoraggi EEG prolungati.

Lungi dall'essere esaustivo, il progetto ha lo scopo di fornire qualche insight sulla complessità dell'Epilessia, di incuriosire, suggerire spunti di riflessione, proporre ambiti di approfondimento e, soprattutto, consolidare lo stretto rapporto fra la clinica e la diagnostica neurofisiologica, imprescindibile per una corretta e completa gestione dell'Epilessia.

Pronti a tuffarvi insieme a noi?



# PROGRAMMA

29 maggio

8.30  
18.00

*Registrazione dei partecipanti*

8.30  
*Welcome e presentazione dell'evento*

**M. Valente e L. Verriello**

9.00  
**Ambulatorio epilessia 1 e 2**  
**G. Pauletto, A. Nilo**

12.00  
**Debriefing**

13.00  
*Pausa pranzo*

## SEMINARI INTERATTIVI

14.00  
**L'EEG nello Stato Epilettico**  
**A. Vogrig**

14.30  
**Diagnosi differenziale fra crisi morfeiche e disturbi del sonno**  
**P. Dolso**

15.00  
*Coffee Break*

15.15  
**Letture e interpretazione di VEEG/EEG peculiari**  
**Tutors**

18.00  
Chiusura lavori 15 wrap-up e chiusura della prima giornata  
**G. Pauletto**

30 maggio

9.00  
18.00

9.00  
**Introduzione alla sala operatoria ed al monitoraggio intra-operatorio**  
**G. Pauletto, C. Lettieri**

12.00  
**Esperienza in sala operatoria**  
**G. Pauletto, C. Lettieri, M. Belluzzo**

**Letture e discussione di EEG pediatriche**  
**A. Nilo**

13.00  
*Pausa pranzo*

14.00  
**Discussione di gruppo multidisciplinare dedicato all'Epilessia**

## SEMINARI INTERATTIVI

14.30  
**L'EEG quantitativo**  
**M. Belluzzo**

15.00  
**Neuromodulazione in Epilessia**  
**C. Lettieri**

15.30  
*Coffee Break*

15.45  
**Ambulatorio transizione**  
**A. Nilo, I. Poskurica**

17.45 → 18.00  
Wrap-up e chiusura dei lavori  
**M. Valente, G. Pauletto**

Con il contributo incondizionato di

4



Destinatari

**Medici Chirurghi specializzati  
e specializzandi in:**

*Neurologia*

Responsabile Scientifico

**Dott.ssa Giada Pauletto**

Segreteria Scientifica / Turors

**Marco Belluzzo, Giulia Bravar,  
Pierluigi Dolso, Chrisitan Lettieri,  
Annacarmen Nilo, Veronica Pegoraro,  
Ivona Poskurica, Alberto Vogrig**

ENTE ACCREDITATO ID 6207

Segreteria Organizzativa



**EOLO GROUP**  
EVENTI

Via Vittorio Veneto 11 tel. 0429 767 381  
35043 Monselice (PD) cell. 392 697 9059  
info@eolocongressi.it

**MODALITÀ DI  
PARTECIPAZIONE  
IN PRESENZA**



Iscrizione gratuita su  
[www.eolocongressi.it](http://www.eolocongressi.it)